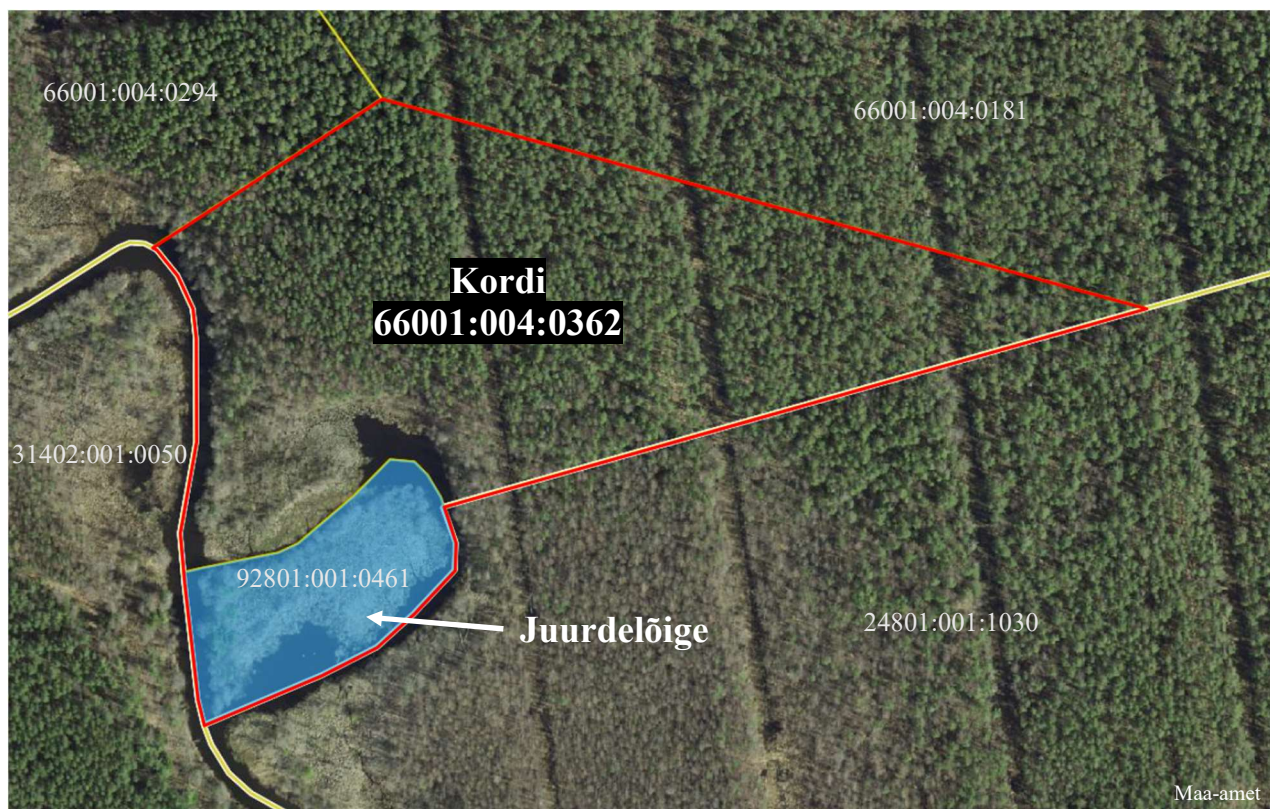



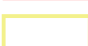


MAAKORRALDUSKAVA

Lääne-Viru maakonnas Väike-Maarja vallas Piibe külas asuvale Kordi kinnisasjale (registriosa nr 17984150, katastritunnus 66001:004:0362, omanik Eesti Vabariik, riigivara valitseja Keskkonnaministeerium, volitatud asutus Riigimetsa Majandamise Keskus) juurdelõike tegemiseks



Leppemärgid:

-  katastriüksuste piirid
-  juurdelõige
-  Kordi katastriüksuse piir pärast juurdelõike tegemist
-  omavalitsuste piirid

Kooskõlastus:

Riigimetsa Majandamise Keskuse esindaja
/allkirjastatud digitaalselt/

Koostaja:

Maa-ameti riigimaade büroo peaspetsialist
Maarika Anger /allkirjastatud digitaalselt/

Koostamise kuupäev: 26.01.2023